

Lac des Deux--Montagnes

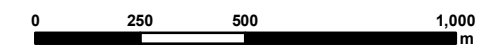


**Annexe 1 :
Plan de zonage**

Ce plan fait partie intégrante du
Règlement de zonage du Village de Senneville

Zones

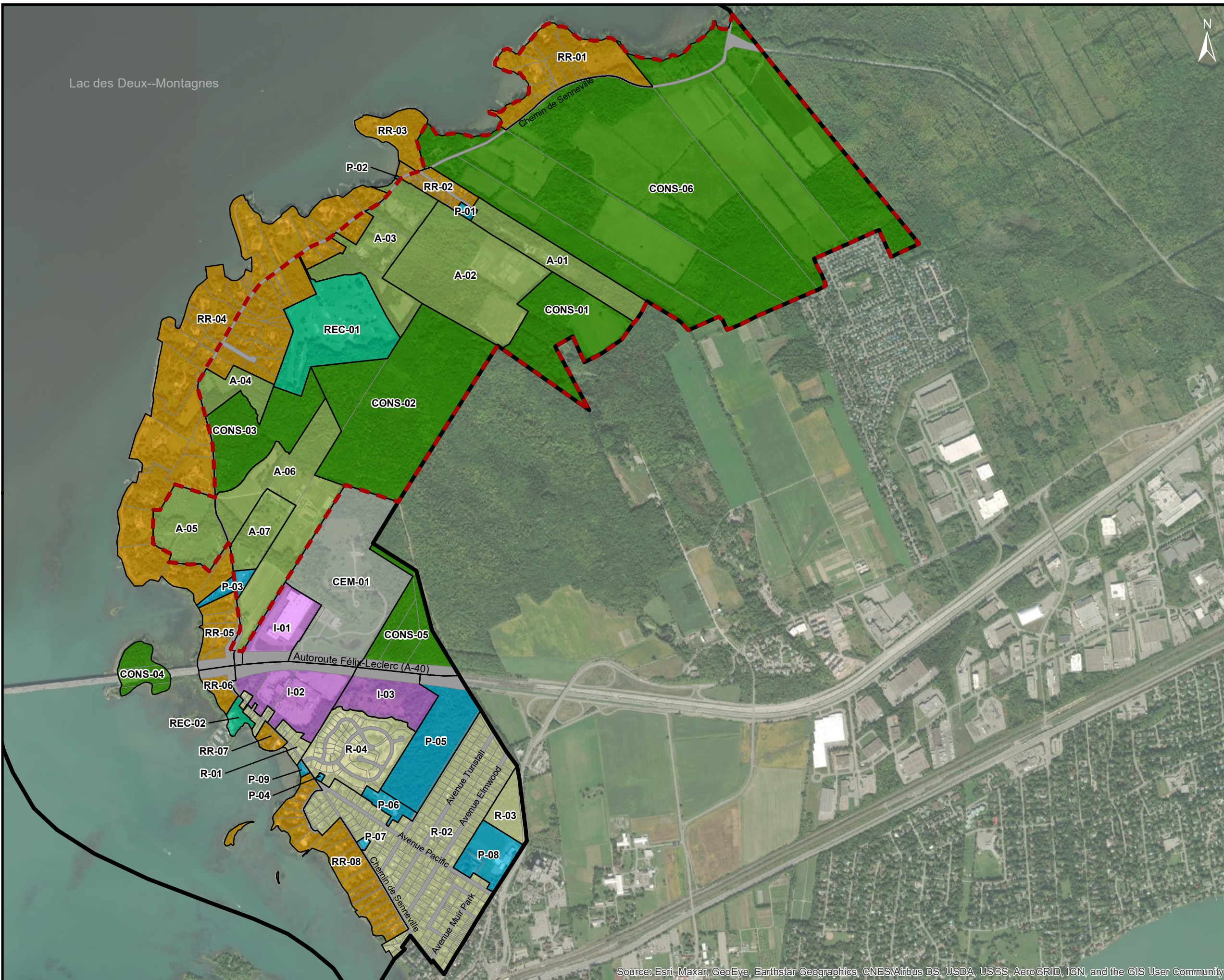
- Agricole (A)
- Cimetière (CIM)
- Conservation (CONS)
- Industrielle (I)
- Publique (P)
- Récréative (REC)
- Résidentielle (R)
- Résidentielle rurale (RR)
- Limite de la zone agricole visée par la Loi sur la protection et du territoire agricole du Québec (LPTAA)
- Limite des lots
- Limite du Village de Senneville



Modifications au plan

N° de règlement :	Entrée en vigueur :
448-7	17 février 2021

Mise à jour : 12 mars 2020



Source: Esri, Maxar, GeoEye, Earthstar Geographics, CNES/Airbus DS, USDA, USGS, AeroGRID, IGN, and the GIS User Community